

Programme de formation



BP

Formation initiale



EN PRÉSENTIEL

ou



EN VISIO-FORMATION

Nombre : 12 stagiaires maxi

Durée : 1,5 jour

Dates et lieux : nous contacter

Réf. : HAB.I.NE.BP



Personnes concernées

Personnel non électricien Basse tension (couvreur, plombiers zingueurs, façadiers, étancheurs,...)

- Personnel effectuant la pose, la manutention et la connexion de modules photovoltaïques



Pré-requis

- Aucune connaissance en électricité n'est nécessaire pour suivre cette formation
- Maîtrise orale et écrite de la langue française
- Etre obligatoirement muni des équipements de protection individuelle (tenue de travail et chaussures de sécurité) pour effectuer les travaux pratiques du stage



Objectifs

- Connaître les méthodes et procédures pour effectuer en toute sécurité la pose, la manutention et la connexion de modules photovoltaïques sur un chantier ou un site



Démarche et moyens pédagogiques

- Alternance de séquences théoriques et d'études de cas pratiques, de jeux de rôles, de travaux en groupe
- Travaux pratiques orientés sur le repérage des environnements ou locaux à risques, le repérage des matériels électriques du domaine de tension BT et TBT d'une chaîne photovoltaïque, l'application des règles de sécurité à appliquer lors d'une connexion d'une chaîne PV et d'une détérioration d'un isolant
- Formation théorique et pratique en salle, suivie d'une séance de travaux pratiques sur sites ou au centre en sous groupe
- Moyens multimédias et audiovisuels
- Utilisation du jeu de plateau Satefy Elec[®] pour l'apprentissage de la NF C 18-510 par les stagiaires (**création exclusive NDIngénierie**)
- Livret de prescription électrique et mémo d'habilitation électrique remis à chaque apprenant
- Une carte personnelle (type carte de crédit) vous sera remise et vous permettra de retrouver facilement :
 - votre mémo d'habilitation électrique
 - votre livret de prescription électrique
 - votre attestation de capacité
 - la date de votre prochain recyclage



Évaluation / validation

- Evaluation des connaissances théoriques sous forme de Q.C.M à la fin du stage (durée : 60mn)
- Evaluation pratique du savoir-faire par mise en situation de travail, lors de la dernière demie-journée (dont 1h pratique)

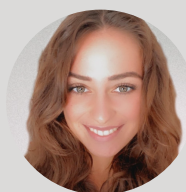
Programme

Enseignement théorique (1 jour) :

- Connaissances générales :
 - Les effets du courant sur le corps
 - Les zones d'environnement
 - Les symboles d'habilitation
 - La mise en sécurité d'un circuit
 - L'utilisation des matériels
 - Les équipements de protection
 - La conduite à tenir en cas d'accident
- Les installations électriques photovoltaïques :
 - Les matériels électriques BT et TBT d'une chaîne photovoltaïque
 - Les moyens de protection individuelle (l'identification, l'utilisation et la vérification)
 - Les limites de l'habilitation BP
 - La connexion d'une chaîne photovoltaïque
 - Les règles de sécurité en cas de détérioration d'un isolant

Enseignement pratique (0,5 jour) :

- Exercices pratiques sur les équipements



Lou CACOUALT

Assistante de direction

☎ 02.46.65.08.91

🌐 www.ndingenierie.fr

✉ assistante.ndi@gmail.com

📍 62 Rue George Sand - 37 000 Tours



En cas de personnes en situation de handicap, merci de prévenir la référente handicap de l'entreprise afin d'étudier ensemble votre situation ☎ 02.46.65.08.91