

Les fiches techniques

75

Divers
Les différents schémas



75 Les différents schémas

Les schémas sont des outils graphiques de communication. Ces schémas sont utilisés par les professionnels entre eux ou servent au professionnel à informer son client dans le domaine du grand public.

75.1 Le schéma architectural

Ce schéma est une coupe horizontale du bâtiment, avec une représentation des murs, des portes et des fenêtres. Il permet au concepteur d'indiquer :

- le positionnement des points lumineux et des prises de courant,
- le positionnement des appareils de commande,
- l'emplacement prévu de l'appareil de commande par rapport au point commandé.

Ce schéma est intégré au cahier des charges de l'électricien.

SCHÉMA ARCHITECTURAL

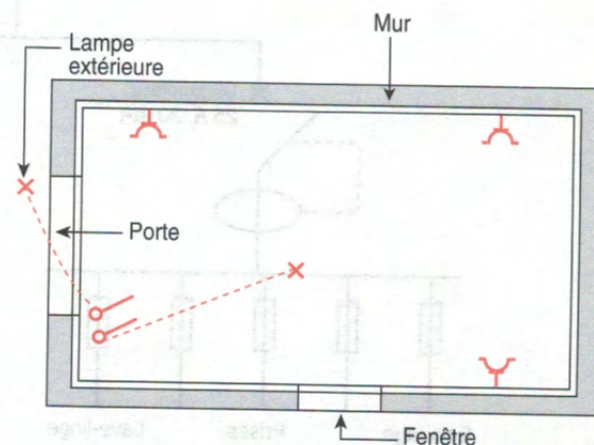


SCHÉMA DÉVELOPPÉ

75.2 Le schéma développé

Ce schéma permet de représenter le circuit d'un appareil ainsi que les liaisons avec sa commande, le réseau...

Ce schéma ne tient pas compte de la position réelle des appareils.

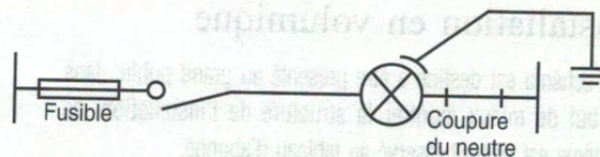


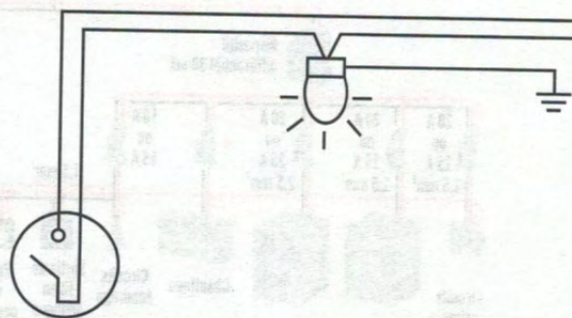
SCHÉMA MULTIFILAIRE

75.3 Le schéma multifilaire

Ce schéma détaille les liaisons entre appareils, ainsi les conducteurs sont représentés en nombre et selon leurs connexions.

Un effort de représentation de la position des appareils est fait mais sans toutefois respecter la stricte réalité.

Ces schémas représentent souvent un nombre limité de circuits.

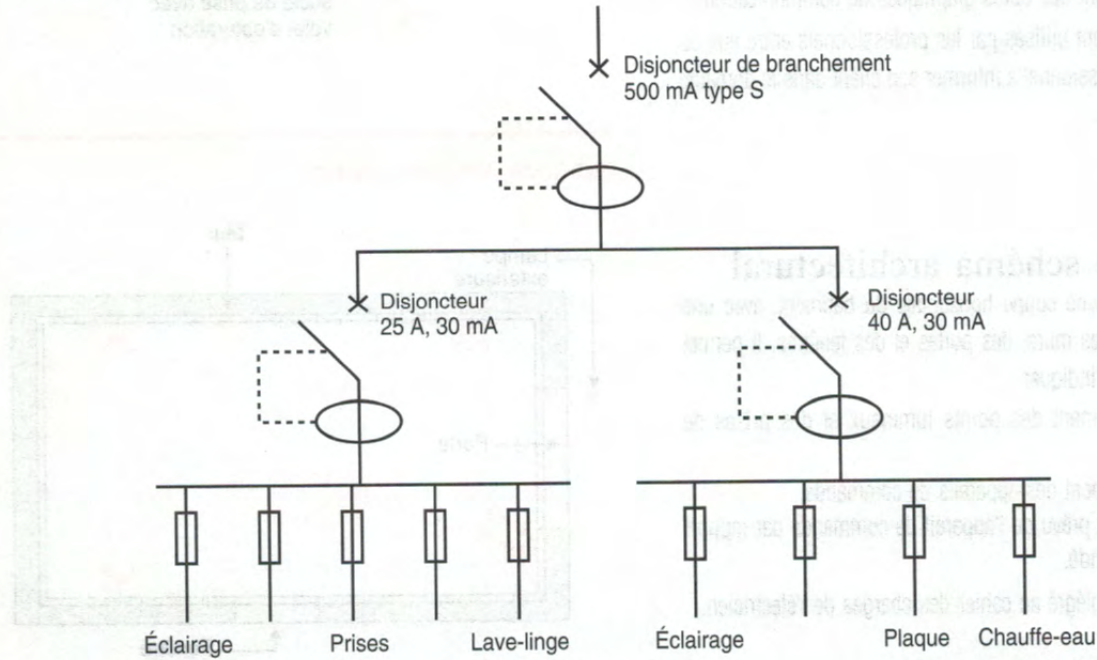


Les schémas ne sont utiles que s'ils sont accompagnés d'un repérage pertinent des appareils, des liaisons...

75.4 Le schéma unifilaire

Ce schéma donne l'architecture globale de l'installation, un seul trait représente la liaison entre deux appareils, toutefois on peut indiquer le nombre de fils.

Ce schéma permet à l'électricien de repérer ses circuits, d'identifier les protections, de comprendre la coordination des protections. Ce schéma représente souvent un tableau complet, une armoire...



Les fusibles sont progressivement remplacés par les disjoncteurs.

75.5 Le schéma d'une installation en volumique

Ce schéma est destiné à être présenté au grand public dans le but de mieux montrer la structure de l'installation, ce schéma est surtout réservé au tableau d'abonné.

Les caractéristiques principales des appareils utilisés sont inscrites sur ce schéma, il est souvent pratique de connaître le calibre d'un fusible lors d'une opération de maintenance

Les appareils ménagers sont en perspective et représentés le plus près possible de la réalité.

SCHÉMA DE PRINCIPE RECOMMANDÉ POUR UNE INSTALLATION DOMESTIQUE (D'APRÈS PROMOTELEC)

