

Programme de formation

BS et BE manoeuvre

Formation recyclage

Personnes concernées

Personnel non électricien Basse tension - Chargé de manoeuvre B.T / HT - Chargé de remplacement et de raccordement B.T :

- Personnel d'exploitation ou d'entretien « non électrique » appelé à effectuer des opérations simples, d'intervention de remplacement, et/ou des manoeuvres sur des ouvrages électriques

Pré-requis

- Avoir suivi la formation initiale BS et/ou BE manoeuvre depuis moins de 3 ans
- Avoir des notions élémentaires en électricité et connaître les techniques de raccordement sont nécessaires pour suivre cette formation
- Avoir son titre d'habilitation électrique

Objectifs


- Permettre au salarié de réactualiser ses connaissances et sa maîtrise des prescriptions de sécurité électrique selon la tâche qui lui a été confiée et d'intégrer les modifications de la norme NF C 18-510
- Analyser le risque électrique, savoir s'en protéger et décrire une conduite à tenir en cas d'accident ou d'incendie
- Appliquer les consignes de sécurité liées aux manoeuvres de réarmement effectuées sur des équipements ou installations électriques
- Appliquer les mesures de prévention à observer lors d'une intervention de remplacement ou de raccordement simple et limitée

Démarche et moyens pédagogiques

- Alternance de séquences théoriques et d'études de cas pratiques, de jeux de rôles, de travaux en groupe
- Travaux pratiques réalisés sur des armoires électriques et des valises didactiques, avec des kits pédagogiques permettant d'effectuer des mises en situation concrètes
- Formation théorique et pratique en salle, suivie d'une séance de travaux pratiques sur sites ou au centre en sous groupe
- Moyens multimédias et audiovisuels
- Utilisation du jeu de plateau Satefy Elec[®] pour l'apprentissage de la NF C 18-510 par les stagiaires (**création exclusive NDIngénierie**)
- Livret de prescription électrique et mémo d'habilitation électrique remis à chaque apprenant
- Une carte personnelle (type carte de crédit) vous sera remise et vous permettra de retrouver facilement : votre mémo d'habilitation électrique, votre livret de prescription électrique, votre attestation de capacité et la date de votre prochain recyclage

Évaluation / validation

- Evaluation des connaissances théoriques sous forme de Q.C.M à la fin de la journée (durée : 60mn)
- Evaluation pratique du savoir-faire par mise en situation de travail, lors de la journée (dont 30mn pratique)



 **EN PRÉSENTIEL**

ou

 **EN VISIO-FORMATION**

Nombre : 12 stagiaires maxi
Durée : 1,5 jour
Dates et lieux : nous contacter
Réf. : HAB.R.E.BS

Programme

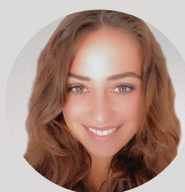
Enseignement théorique (1 jour) :

- Retour d'expérience afin d'analyser les accidents ou presque accidents, et d'analyser ses pratiques professionnelles
- Evaluation et sensibilisation aux risques électriques :
 - Les obligations et responsabilités des différents acteurs
 - Les différents risques d'origine électrique
- Les limites, zones et opérations liées dans l'environnement
- Lister les mesures de prévention à observer lors d'une intervention de remplacement et de raccordement (BS)
- Matériel de protection individuel et collectif
- Les rôles et titres d'habilitation
- Les risques liés à l'utilisation et à la manipulation de l'outillage dans l'environnement électrique
- Connaître les rôles, limites et opérations du :
 - Chargé d'opération BE
 - Chargé d'intervention BS
- Décrire les procédures de raccordement, de remplacement et les étapes de mise en sécurité d'un circuit (pour les BS)

Enseignement pratique (0,5 jour) :

Etre capable :

- D'analyser les risques électriques, principe d'action
- De rédiger les documents applicables, à échanger et à transmettre
- De protéger la zone de travail par délimitation
- De réaliser une mise hors tension, ou remise sous tension
- De réaliser une manoeuvre en sécurité
- De réaliser une intervention de remplacement et de raccordement, en sécurité, et en effectuant une VAT
- De rendre compte des difficultés rencontrées
- D'intervenir en cas d'accident corporel ou d'incendie



Lou CACOULT

Assistante de direction

☎ 02.46.65.08.91

🌐 www.ndingenierie.fr

✉ assistante.ndi@gmail.com

📍 62 Rue George Sand - 37 000 Tours



En cas de personnes en situation de handicap, merci de prévenir la référente handicap de l'entreprise afin d'étudier ensemble votre situation ☎ 02.46.65.08.91